

ARTM View

die umfassende Benutzer-Oberfläche für das

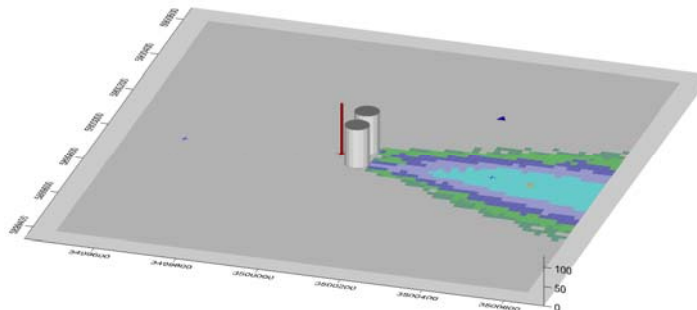
Atmosphärische Radionuklid Transport Modell

des BfS

Die ergonomisch-intuitive Benutzer-Oberfläche ermöglicht eine effiziente Projektbearbeitung durch:

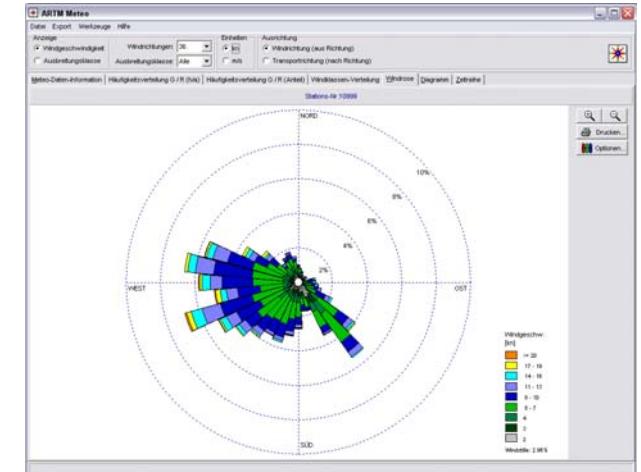
- Georef. gescannter Karten/Lagepläne
- Interaktive grafische Eingabe aller Quellentypen (Punkt, Fläche, Volumen, Linie)
- Digitalisierung von Gebäuden am Bildschirm
- Interaktive Erzeugung einfacher und geschachtelter Rechengitter
- Integrierte Objekt-Verwaltung für Eingaben und Ergebnisse im Schichtenmodell
- Flexibler Emissions-Zeitreihengenerator
- Effektive Steuerung zeitabhängiger und situationsabhängiger Parameter
- Analyse der Eingabe-Daten auf Vollständigkeit
- 3D-Grafik (Kamine, Gebäude, Gelände)
- Import/Export von Dateitypen SHP, DXF, BMP
- Direkte Verarbeitung von Shape-Dateien
- Tabellen- und Grafiken der meteorologischen Daten für die Formate AKTERM und AKS
- Variable Filterfunktionen für Datenzeitreihen
- Immissionskarten als farbkodierte Zellen
- Isoflächen mit transparenter Darstellung auf unterlegten auf Karten/Plänen
- Einblendung numerischer Zellenwerte
- Darstellung der Vektor-Windfelder
- Überlagerte Darstellung bei geschachtelten Netzen
- Anzeige von Querschnitten durch Konzentrationsfelder und Gelände

Das Bild unten zeigt eine 3D Ansicht eines Projektes nach Berechnung mit ARTM.



- Export von Quellen-Parametern und Emissionen
- Kombinieren von DMNA-Dateien aus mehreren Projekten
- Export und Import von Farbstufen
- Export-Funktion für Quellen und Emissionen
- Hilfsprogramm für benutzer-definierte Vertikalschichten
- Werkzeug für Clip-Bereiche (Maskenfunktion)
- Berichtsfunktion mit Angabe von statistischen Unsicherheiten der Kenngrößen für Monitor-Punkte
- Verwendung von Meteo-Zeitreihen mit Angabe der Monin-Obukhov-Länge
- Zeitreihendarstellung von Konzentrationen an Monitorpunkten
- ZIP-Projekt Datensicherung
- u.v.m.
- Kontinuierliche Weiterentwicklung
- Kompatibel zu Windows 2000 / XP / VISTA
- Kostenlose Updates für 1 Jahr
- Kostenlose Telefon-Hotline für 1 Jahr

Das Bild unten zeigt die Oberfläche des Zusatzprogramms MeteoView für die Darstellung und Analyse von Zeitreihen und Statistiken.



ARTM View ist weit mehr als eine Benutzer-Oberfläche: es ist ein **autarkes** Software-System für Einsteiger und Experten - es arbeitet nach **ergonomischen** Vorgaben und kann **intuitiv** bedient werden. In die Entwicklung von **ARTM View** ist sowohl das Know-How von IT-Experten (**Lakes Environmental Software**) als auch die jahrelange Erfahrung von Umwelt-Meteorologen aus ihrer Gutachter-Praxis (**ArguSoft / ArguMet**) eingeflossen. Deshalb ist das Ergebnis **überzeugend**.



ArguSoft GmbH & Co. KG

Tacitusweg 12
D - 50321 Brühl
Tel. 02232 9289 448
eMail info@argusoft.de

ARTM View ist ein Produkt von Lakes Environmental Software in Kooperation mit ArguSoft.



ARTDOS ist ein Produkt von EVONIK Energy Services.



Internet:
www.argusoft.de

ARTM View ermöglicht ein optimales Zusammenspiel mit dem Programm ARTDOS von EVONIK Energy Services, das die Dosisberechnungen auf Basis der AVV bereitstellt.

Die innerhalb von ARTDOS definierbaren Nuklid-spektren können nach ARTM View bzw. ARTM übernommen werden. Die Vorbereitung der Berechnung mit ARTM einschl. Eingabe von Quellen, Emissions-Zeitstrukturen und Gelände- wie Meteodaten kann in ARTM View erfolgen. Die Ergebnisse werden als Konzentrationen und Depositionen angezeigt.

Für die Dosisberechnungen steht dann ARTDOS zu Verfügung. Die Ergebnisse werden in einem Fall-Ordner abgelegt, auf den man mit ARTM View Zugriff hat. Diese Ergebnisse lassen sich in gleicher Weise anzeigen und interaktiv vielfältig visualisieren wie die Konzentrationswerte.

Das Bild unten zeigt links die Stoffliste, aus der man für einen Rechenlauf eine Auswahl trifft. Rechts ist die Benutzeroberfläche abgebildet mit einem Berechnungsergebnis von ARTM.

