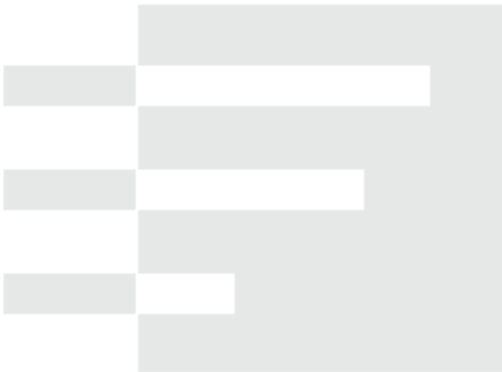


# TALDAP

die TA Luft konforme Daten-Prüfung  
auf Übertragbarkeit von meteorologischen Daten  
vom Messort auf den Anlagen-Standort

Daten für die Umweltmeteorologie



www.argusoft.de



**TALDAP** umfasst die fundierte Prüfung und Auswahl von existierenden Daten zur Anwendung in der Ausbreitungsrechnung für luftgetragene Schadstoffe im Rahmen von Genehmigungsverfahren.

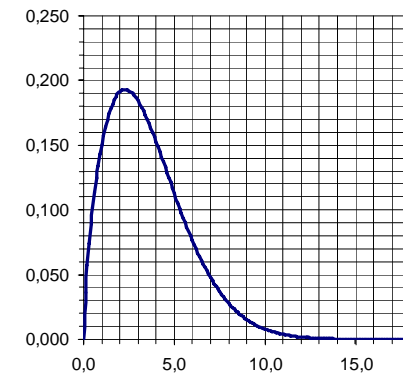
Von allen Stationen der Meteomedia-Datenbank stehen 12-teilige Windrosen mit Differenzierung nach allen und geringen Windgeschwindigkeiten zur Verfügung. Auf der Basis einer detaillierten Topografie-Analyse wird für den Standort eine zu erwartende Windrichtungsverteilung abgeleitet. Diese wird mit den Daten von Stationen in ähnlicher Lage bzgl. Geländehöhe und Anströmung verglichen. Die Daten der Station mit der größten Übereinstimmung werden auch bzgl. der Windrichtungsverteilung bei geringen Windgeschwindigkeiten, dem Jahresgang der Windgeschwindigkeit und dem Jahresmittel mit den Vergleichsstationen sowie mit flächendeckenden Kennwerten des Windgeschwindigkeitsspektrums untersucht.

Letztlich wird eine Station empfohlen, für die möglichst auch ein repräsentatives Jahr selektiert werden kann.

- SRJ - die Selektion eines repräsentativen Jahres basiert auf einem statistischen Verfahren, bei dem die Daten der Station gesucht werden, für die die Abweichung gegenüber dem Mittel am geringsten ist. Es wird eine Ranking-Liste für die Parameter Windrichtung und Windgeschwindigkeit erstellt, wobei der Windrichtung bei der Selektion Priorität erhält.

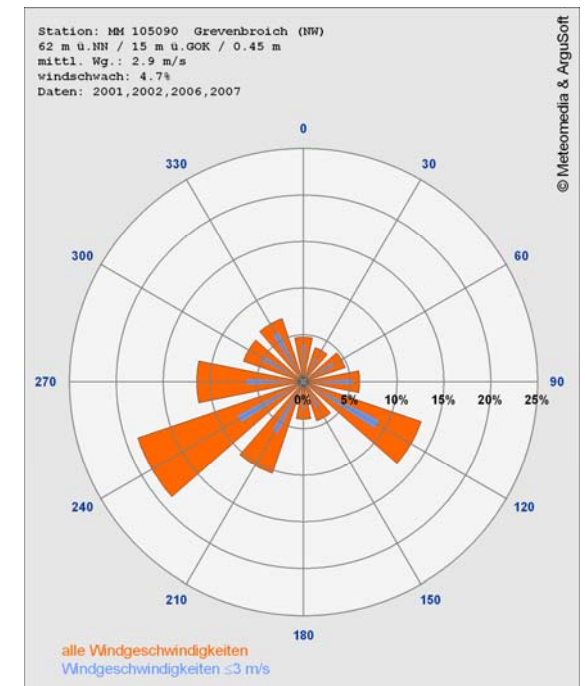
Die Daten können meist in den folgenden Datenformaten geliefert werden:

- AKTERM (Datenformat einer Zeitreihe der meteorologischen Ausbreitungsbedingungen mit Kopfparametern zur rauigkeitsabhängigen Anemometerhöhe)
- AKT (ursprüngliches Datenformat einer Zeitreihe der meteorologischen Ausbreitungsbedingungen mit separater Angabe der Anemometerhöhe)
- AKS (Datenformat einer 3-parametrischen Statistik der meteorologischen Ausbreitungsbedingungen; nur anwendbar bei nicht windschwachen Standorten; mit AUSTAL2000 werden nicht alle Kennwerte berechnet)



Windspektrum  
aus dem  
Statistischen  
Windfeldmodell  
SWM

**TALDAP** wird in Aufwandsstufen gegliedert. Im Regelfall sind Daten vorhanden, die aus Erfahrung die Prüfung und Auswahl ermöglichen. Der Aufwand steigt, wenn Transformationen bzgl. Rauigkeit oder Topografie vorgenommen werden müssen. Die Anwendung eines prognostischen Modells - als höchst möglichem Aufwand, aber nicht unbedingt verbunden mit weniger Anwendungsproblemen oder wesentlich erweiterter Erkenntnisse - lässt sich oft durch eine optimierte Abschätzung vermeiden. Für diesen Fall ist eine Beratung mit der Behörde angesagt.



## **TALDAP**

ist ein Dienstleistungsprodukt  
der Umweltmeteorologen von  
**ArguSoft, Uppenkamp&Partner** und **simuPlan**



**Diplom-Meteorologe  
Wolfram Bahmann**

**Diplom-Meteorologin  
Nicole Schmonsees**

**uppenkamp und partner**

**Diplom-Meteorologe  
André Förster**

**simu PLAN**

**Diplom-Meteorologe  
Georg Ludes**

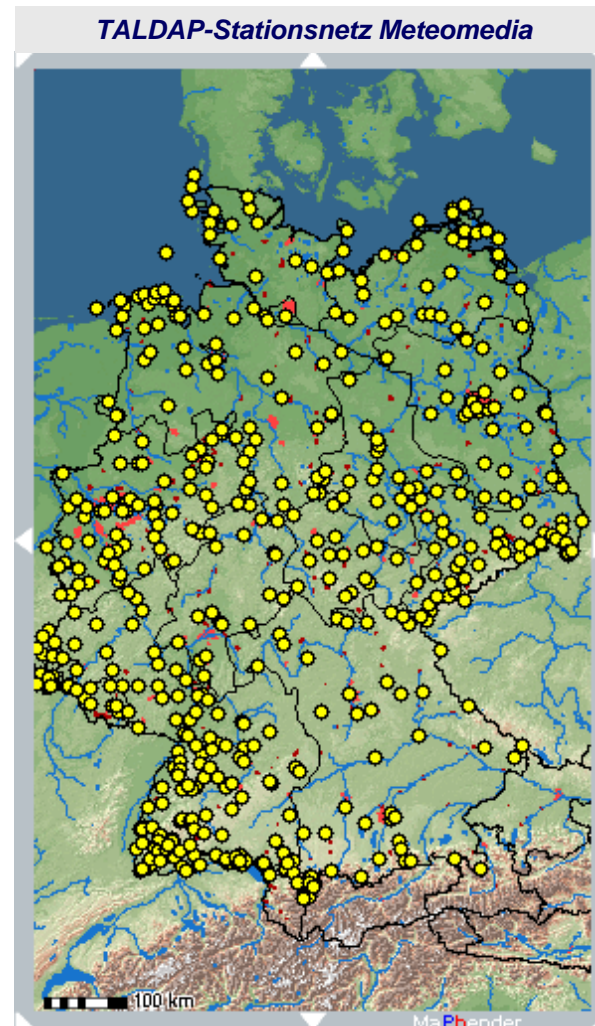
**ArguSoft GmbH & Co. KG**

Tacitusweg 12  
50321 Brühl  
Tel. 0700-00TALDAP (0700-00825827)  
eMail info@argusoft.de

Internet:  
[www.argusoft.de](http://www.argusoft.de)  
[www.taldap.de](http://www.taldap.de)

**TALDAP** ist eine Ergänzung des Daten-Angebotes von ArguSoft. Das GeoPortal der verfügbaren Messdaten unter [www.arguweb.de](http://www.arguweb.de) ist für diejenigen Kunden gedacht, die selbst eine Auswahl treffen wollen und können.

Darüber hinaus bieten wir jetzt mit **TALDAP** eine Prüfung und Auswahl der für den Standort geeigneten Daten im Sinne der TA Luft Anhang 3 Nr. 8.1 an.



Die Meteomedia-Datenbank enthält in Deutschland Winddaten von insgesamt rund 700 Stationen. Darüber hinaus gibt es die Möglichkeit, die Daten der Ländermessnetze einzubeziehen; dies sind nochmals etwa 150 Stationen. Allerdings sehen nicht an allen Stationen die gleichen Zeiträume zur Verfügung. Das gilt auch für die Ländermessnetze.

Im Rahmen von **TALDAP** versuchen wir, messnetzübergreifend die geeigneten Daten für Ihr Projekt zu finden.

